

Precision FX™ User Guide

for/pour/für/para Wii™



©2016 Datel Ltd. Precision FX is a trademark of Datel Ltd. Precision FX is a 100% unofficial product and is NOT sponsored, endorsed or approved by NINTENDO, nor any games developer or publisher. Wii, Nunchuk and Wii Zapper are registered trademarks or trademarks of NINTENDO in the United States and/or other countries. All other trademarks are the property of their respective owners.

©2016 Datel Ltd. Precision FX est une marque déposée par Datel Ltd. Precision FX est un produit 100% NON officiel et n'est PAS commandité ou approuvé par NINTENDO, ni par aucun développeur ou éditeur de jeux vidéo. Wii, Nunchuk et Wii Zapper sont des marques déposées par NINTENDO aux Etats-unis et/ou autres pays. Toutes autres marques déposées sont la propriété de leurs propriétaires respectifs.

©2016 Datel Ltd. Precision FX ist ein Warenzeichen von Datel Ltd. Precision FX ist ein 100% inoffizielles Produkt und ist NICHT von NINTENDO oder anderem Entwickler oder Verleger von Spielen unterstützt, genehmigt oder zugelassen. Wii, Nunchuk und Wii Zapper sind eingetragene Warenzeichen in den USA und/oder anderen Ländern. Alle anderen Warenzeichen sind das Eigentum Ihrer jeweiligen Eigentümer.

©2016 Datel Ltd. Precision FX es una marca comercial de Datel Ltd. Precision FX es un producto 100% no oficial y NO está patrocinado, promocionado ni aprobado por NINTENDO, ni ninguno de los desarrolladores o editores de ningún juego. Wii, Nunchuk y Wii Zapper son marcas comerciales registradas o marcas comerciales de NINTENDO en los Estados Unidos y/u otros países. Todas las demás marcas comerciales son propiedad de sus respectivos propietarios.



v1.0

Precision FX™ for Wii™ User Guide

1. Introduction

Congratulations on your purchase of Datel's Precision FX pistol.

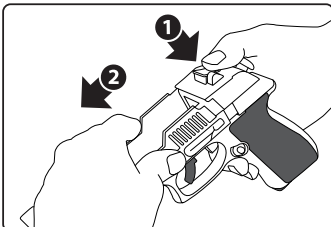
Precision FX is designed to securely hold your Wii Remote with an authentic pistol feel whilst its built in directional stick and buttons put additional controls, normally requiring a separate Nunchuk, right where you need them.

2. Safety Information

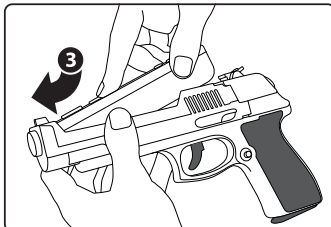
The Precision FX pistol has been designed to be as ergonomic as possible but as with any gaming peripheral you are advised to take regular breaks during your gaming session especially if any discomfort occurs. Do not expose the controller to temperatures in excess of 40oC or below -10oC.

3. Inserting the Wii Remote

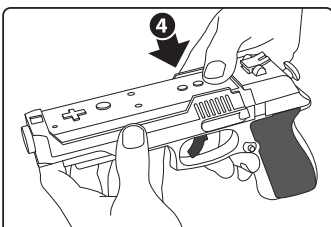
Whilst Precision FX includes built-in Nunchuk functionality, it does require you to have an existing Wii Remote which should be inserted into the pistol as follows:



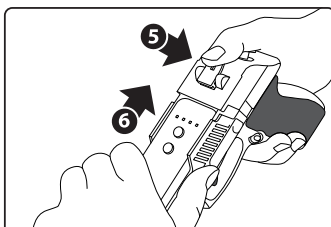
Press the release catch down (1) and then slide the top of the gun away from the grip (2).



Slide the top of the Wii Remote under the 'sight' at the front of the pistol (3).



Push the bottom of the Wii Remote down into the top of the pistol so that it sits flat (4).

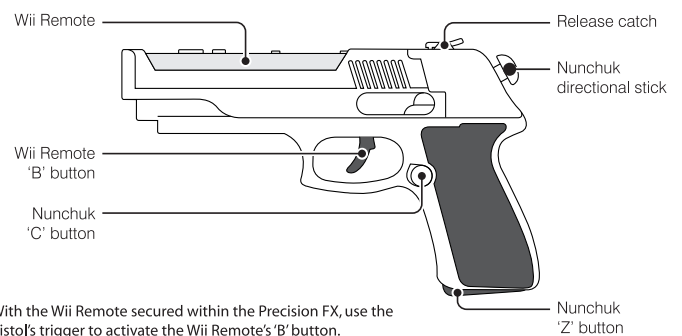


Push the release catch down again (5) and slide the pistol closed until it latches (6).

2

With the Wii Remote inserted correctly it should be well secured within the body of the Precision FX pistol. To remove the Wii Remote, perform the steps listed above in reverse. Always depress the catch when sliding the pistol open and closed to prevent wear to the catch mechanism.

4. Basic Controls



- With the Wii Remote secured within the Precision FX, use the pistol's trigger to activate the Wii Remote's 'B' button. Other Wii Remote buttons remain accessible and should be used in the normal way if they are required in-game.
- The directional stick on the back of the pistol replaces the directional stick that would be on a separate Nunchuk.
- The bottom of the pistol's grip replaces the Nunchuk's 'Z' button. Push buttons located on either side of the grip (to allow for left and right handed gamers) replace the Nunchuk's 'C' button.

5. Using the Precision FX with your games

Precision FX is perfect for use with any out-and-out shooter games like *House of the Dead: Overkill™* where its realistic look and feel add real authenticity to the shooting experience. It's also great for many first-person shooters like *Call of Duty: World at War™* where its built-in Nunchuk stick and buttons mean you can move and shoot using just one hand!

Some games however, even though they have a shooting aspect, are not so suitable for use with the Precision FX. Adventure games like *Red Steel™* and *Resident Evil 4™* often rely on the Nunchuk's motion being separate from the Wii Remote's motion or require button combinations that are difficult to access when using the Precision FX. For these games it's best to stick to the original Nunchuk and Wii Remote configuration, saving the Precision FX for games it's perfect for!

Because Nintendo's Wii Zapper uses the Wii Remote and Nunchuk in a similar configuration to the Precision FX, most games listed as 'Wii Zapper' compatible are also suitable for use with the Precision FX. See next section.

Using games in 'Wii Zapper' mode

Due to subtle differences in the way the devices work 'Wii Zapper' mode (available in some games) won't always be the right mode for use with the Precision FX. If 'Wii Zapper' mode doesn't allow access to all of the game's functions or makes the controls awkward to use try an alternative configuration (like 'Classic Mode' or similar).

3

An example is Resident Evil: Umbrella Chronicles™ where 'Controller 1' mode should be chosen instead of 'Wii Zapper' in order for the reload action to work correctly.

6. Technical Support and Customer Service

Before contacting Dattel's customer service department, please ensure that you have read through and understood the information in this manual user guide. Please ensure that you have information on when and where you purchased this product to hand.

Dattel Customer Services Europe
Customers Services, Dattel Design & Development Ltd,
Stafford Road, Stone, STAFFS. ST15 0DG. UNITED KINGDOM
Email: support@dattel.co.uk
Web: http://uk.codejunkies.com/support

Dattel Customer Services USA
ATTN: Customer Services, Dattel Design & Development Inc
33 North Garden Avenue, Suite 900, Clearwater, FL 33755. UNITED STATES
Email: support@datteldesign.com
Customer Service: http://www.dattelcustomerservice.com
Web: http://us.codejunkies.com/support

Precision FX™ pour Wii™
Guide d'Utilisateur

1. Introduction

Félicitations! Vous venez d'acheter le pistolet Precision FX de Dattel.

Precision FX est conçu pour maintenir proprement votre télécommande Wii dans un pistolet de conception authentique tandis que le bâton directionnel et boutons intégrés offre des commandes additionnelles, exigeant normalement un Nunchuk séparé, exactement où vous avez besoin.

2. Information de sûreté

Le pistolet a été conçu pour être aussi ergonomique que possible mais comme avec n'importe quel périphérique de jeu il est conseillé de faire les pauses régulières pendant votre session de jeu, particulièrement si une sensation pénible apparaît.

N'exposez pas le contrôleur aux températures au-dessus de 40°C ou au-dessous de -10°C.

3. Insérer la télécommande Wii

Tandis que Précision FX inclut une fonctionnalité intégrée de Nunchuk, le produit exige d'avoir une télécommande Wii qui doit être insérée dans le pistolet comme suit:

4

- Une fois la télécommande Wii fixée dans le corps du pistolet Precision FX, utilisez la gâchette pour actionner le bouton 'B' de la télécommande Wii. Les autres boutons de la télécommande restent accessibles et doivent être employés de façon normale si exigés durant le jeu.
- Le bâton directionnel sur le dos du pistolet remplace le bâton directionnel qui serait sur un Nunchuk séparé.
- Le bouton sous le manche du pistolet remplace le bouton Z du Nunchuk.
- Les boutons poussoirs situés de chaque côté du manche (pour tenir compte des gauchers et droitiers) remplacent le bouton de 'C' du Nunchuk.

5. Utiliser Precision FX avec vos jeux

Precision FX est parfait pour utiliser avec les jeux de tir comme House of the Dead: Overkill™ où son apparence réaliste ajoute à l'authenticité de l'expérience. Le contrôleur est également parfait pour les jeux de tir à la première personne comme Call of Duty: World at War™ ou son bâton et boutons intégrés de Nunchuk vous permettent de vous déplacer et tirer en utilisant une seule main!

Certains jeux cependant, quoiqu'ils aient un aspect de tir, ne sont pas adéquat pour utiliser avec Precision FX. Les jeux d'aventures comme Red Steel™ et Resident Evil 4™ souvent comptent sur des mouvements séparés du Nunchuk et de la télécommande Wii ou exigent certaines combinaisons de boutons difficiles à accéder en utilisant le pistolet Precision FX. Pour ces jeux il est conseiller d'utiliser la configuration originale de Nunchuk et de télécommande Wii, utilisant le pistolet précision FX pour les jeux avec lesquels le pistolet est parfait!

Puisque Wii Zapper de Nintendo emploie la télécommande Wii et le Nunchuk dans une configuration semblable à Précision FX, la plupart des jeux énumérés compatibles avec le 'Wii Zapper' sont également utilisables avec Precision FX. Voir la prochaine section.

Utiliser les jeux en mode 'Wii Zapper'

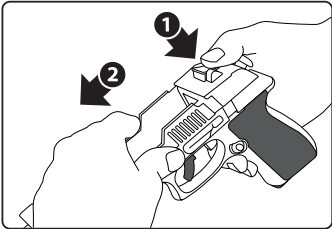
En raison de différences subtiles de la manière dont les différents périphériques marchent en mode 'Wii Zapper' (disponible dans certains jeux), il ne sera pas toujours le bon mode à utiliser avec Precision FX. Si le mode 'Wii Zapper' ne vous permet pas d'accéder à toutes les fonctions du jeu ou rend les commandes difficiles à utiliser essayez une configuration alternative (comme Mode Classique ou similaire).

Un exemple est Resident Evil: Umbrella Chronicles™ où le mode 'Télécommande Wii Type A' devrait être choisi au lieu du mode 'Wii Zapper' pour être capable d'utiliser correctement la fonction de recharge.

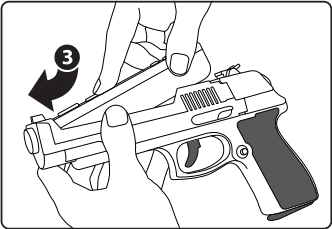
6. Support technique et service à la clientèle

Avant d'entrer en contact avec le département de service à la clientèle de DATEL, assurez-vous svp que vous avez lu et compris ce manuel. Assurez vous de posséder les informations nécessaires sur la date et le lieu d'achat du produit.

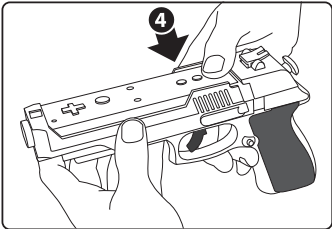
Dattel Customer Services Europe
Customers Services, Dattel Design & Development Ltd,
Stafford Road, Stone, STAFFS. ST15 0DG. UNITED KINGDOM
Email: support@dattel.co.uk
Web: http://uk.codejunkies.com/support



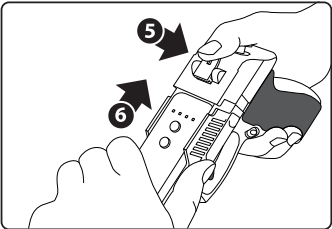
Pressez le crochet de dégagement (1) et puis glissez le dessus du pistolet vers l'extérieur (2).



Glissez la télécommande Wii dessous le viseur à l'avant du pistolet (3).



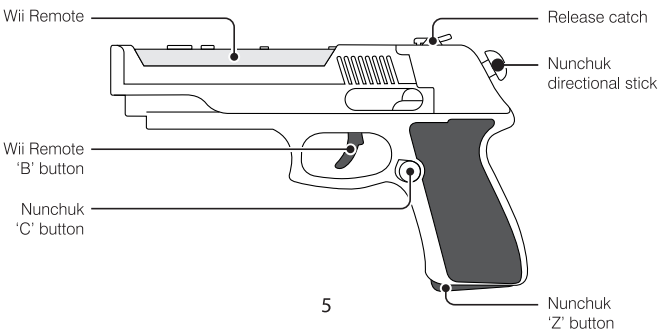
Poussez le dessus de la télécommande Wii sur le dessus du pistolet de sorte que la télécommande se repose à plat (4).



Abaissez le crochet de dégagement (5) et glissez le corps du pistolet jusqu'à ce qu'il verrouille (6).

Une fois insérée correctement, la télécommande Wii devrait être bloquée dans le corps du pistolet Precision FX. Pour enlever la télécommande Wii, exécutez les étapes énumérées ci-dessus à l'envers. Appuyez toujours sur le crochet en glissant le pistolet pour empêcher le mécanisme de crochet de s'user.

4. Contrôles de base



Precision FX™ für Wii™
Bedienungsanleitung

1. Einführung

Herzlichen Glückwunsch zu Ihrem Kauf von Datels Precision FX Pistole.

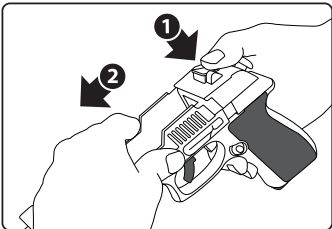
Precision FX wurde so gestaltet, dass es Ihr Wii Remote sicher mit einem authentischen Pistolenfeeling festhält, während der eingebaute Richtungsknopf und andere Tasten Ihnen zusätzliche Steuerungselemente, die normalerweise ein separates Nunchuk erfordern, genau dort bieten, wo sie benötigt werden.

2. Sicherheitsinformationen

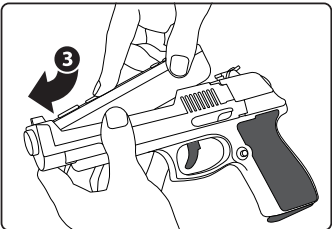
Die Precision FX Pistole wurde so ergonomisch wie möglich gestaltet, jedoch wie bei jedem Games-Peripheriegerät sollten Sie beim Spielen regelmäßig Pausen einlegen, besonders falls Beschwerden auftreten. Setzen Sie den Controller nicht Temperaturen von mehr als 40°C oder weniger als -10°C aus.

3. Das Wii Remote einlegen

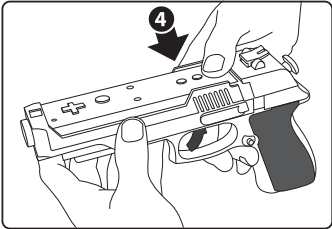
Zwar bietet Precision FX integrierte Nunchuk-Funktionalität, es erfordert jedoch ein bereits vorhandenes Wii Remote, das folgendermaßen in die Pistole eingelegt werden muss:



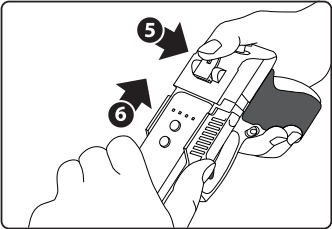
Drücken Sie den Entriegelungsknopf nach unten (1) und schieben das Oberteil der Pistole vom Griff weg nach vorn (2).



Schieben Sie das Oberteil des Wii Remote unter das 'Visier' vorne am Lauf der Pistole (3).



Drücken Sie das Unterteil des Wii Remote nach unten in die Pistole, so dass es flach liegt (4).



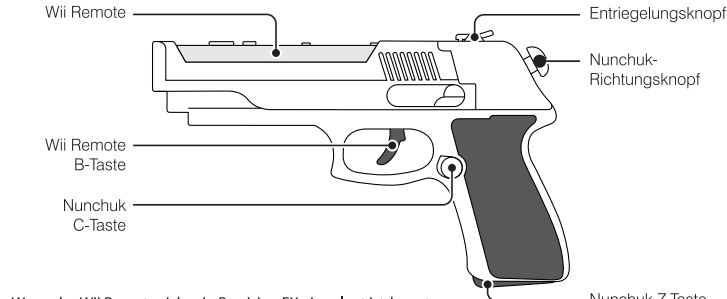
Drücken Sie den Entriegelungsknopf noch einmal nach unten (5) und schieben das Oberteil der Pistole in die geschlossene Position, bis es einrastet (6).

6

7

Wenn das Wii Remote korrekt eingelegt ist, sollte es sicher in der Precision FX Pistole sitzen. Um das Wii Remote zu entfernen, führen Sie die aufgeführten Schritte in umgekehrter Reihenfolge aus. Drücken Sie immer den Entriegelungsknopf, wenn Sie die Pistole öffnen oder schließen, um Schaden am Riegelmechanismus zu verhindern.

4. Steuerungselemente



- Wenn das Wii Remote sicher in Precision FX eingelegt ist, benutzen Sie den Abzug der Pistole, um die B-Taste des Wii Remote zu aktivieren. Andere Tasten des Wii Remote bleiben zugänglich und können gegebenenfalls ganz normal im Spiel benutzt werden.
- Der Richtungsknopf hinten an der Pistole ersetzt den Richtungsknopf, den Sie normalerweise am Nunchuk vorfinden.
- Die Unterseite des Pistolengriffs ersetzt die Z-Taste am Nunchuk.
- Druckknöpfe auf beiden Seiten des Handgriffs (für Links- und Rechtshänder vorgesehen) ersetzen die C-Taste am Nunchuk.

5. Precision FX mit Games benutzen

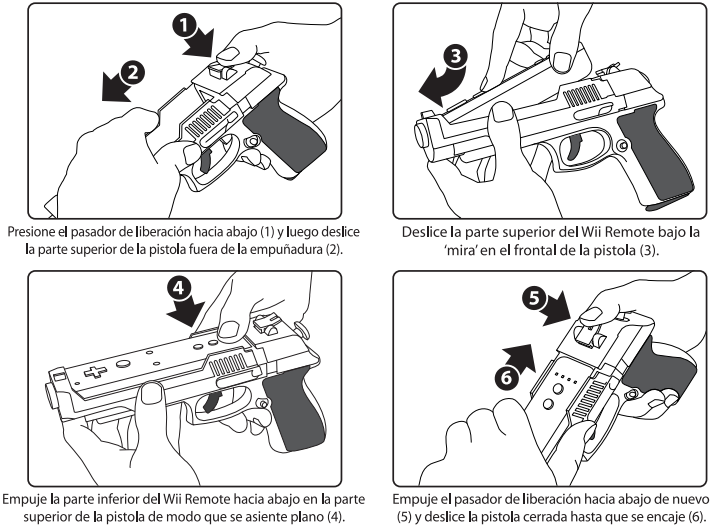
Precision FX ist perfekt für jeden totalen Shooter wie *House of the Dead: Overkill™*, bei dem sein realistisches Aussehen und Feeling dem Schießerlebnis echte Authentizität verleihen. Es ist auch klasse für viele Ego-Shooter wie *Call of Duty: World at War™*, bei dem der integrierte Nunchuk-Richtungsknopf und Tasten es ermöglichen, dass man mit nur einer Hand schießen und sich bewegen kann!

Manche Games sind allerdings nicht ganz so gut für Precision FX geeignet, auch wenn Schießen bei ihnen ein wichtiger Aspekt ist. Abenteuerspiele wie *Red Steel™* und *Resident Evil 4™* verlassen sich oft darauf, dass die Bewegung des Nunchuk separat von der Bewegung des Wii Remote erfolgt. Oder es sind Tastenkombinationen erforderlich, die sich mit Precision FX nur schwer ausführen lassen. Für derartige Games sollten man sich an der ursprünglichen Konfiguration von Nunchuk und Wii Remote orientieren und sich Precision FX für solche Spiele vorbehalten, für die es perfekt ist!

Weil Nintendos Wii Zapper das Wii Remote und Nunchuk in einer ähnlichen Konfiguration verwendet wie Precision FX, sind die meisten Games, die als kompatibel mit Wii Zapper aufgelistet sind, auch für Precision FX perfekt.

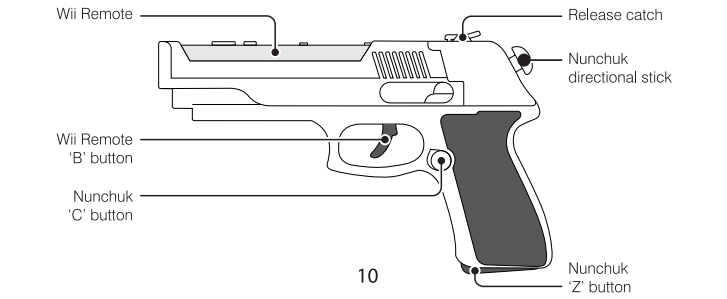
3. Insertar el Wii Remote

A pesar de que la Precision FX incluye una funcionalidad Nunchuk integrada, requiere que se disponga de un Wii Remote que debería ser insertado en la pistola del siguiente modo:



Con el Wii Remote correctamente insertado, éste debería quedar bien fijo dentro del cuerpo de la pistola Precision FX. Para retirar el Wii Remote, lleve a cabo los pasos descritos más arriba, pero a la inversa. Apriete siempre el pasador al deslizar la pistola para abrir y cerrar para prevenir el desgaste del mecanismo del pasador.

4. Controles básicos



Games im 'Wii Zapper' Modus

Aufgrund geringfügiger Unterschiede bei der Funktion beider Geräte ist der 'Wii Zapper' Modus (in manchen Games verfügbar) nicht immer unbedingt der richtige Modus für Precision FX. Falls der 'Wii Zapper' Modus den Zugang zu den Funktionen des Spiels nicht ermöglicht – oder die Steuerung umständlich macht – sollten Sie eine alternative Konfiguration versuchen (z.B. Klassischer Modus).

Ein Beispiel ist Resident Evil: Umbrella Chronicles™, bei dem der Modus 'Controller 1' anstelle von 'Wii Zapper' gewählt werden sollte, damit das Nachladen korrekt funktioniert.

6. Technischer Support und Kundendienst

Ehe Sie sich mit dem technischen Support oder Kundendienst von Datel in Verbindung setzen, stellen Sie bitte sicher, dass Sie diese Bedienungsanleitung gelesen und befolgt haben.

Stellen Sie bitte sicher, dass Sie Informationen bezüglich Kaufdatum und Bezugsquelle des Produkts zur Hand haben.

Datel Kundendienst Europa
Customers Services, Datel Design & Development Ltd,
Stafford Road, Stone, STAFFS. ST15 0DG. GROSSBRITANNIEN
Email: support@datel.co.uk
Web: <http://uk.codejunkies.com/support>

Precision FX™ para Wii™
Guía de Usuario

1. Presentación

Le felicitamos por su compra de la pistola Precision FX de Datel.

Precision FX está diseñada para sujetar de forma segura su Wii Remote con una auténtica sensación de disparo al tiempo que su stick y botones direccionales aportan controles adicionales, que normalmente requieren un Nunchuk aparte, conforme donde los necesite.

2. Información de seguridad

La pistola Precision FX ha sido diseñada para ser lo más ergonómica posible, pero como con cualquier otro periférico de juego, se aconseja tomar descansos regulares durante su sesión de juego, especialmente si apareciera cualquier síntoma de incomodidad.

No exponga el controlador a temperaturas que superen los 40°C o por debajo de los -10°C.

- Con el Wii Remote fijo dentro de la Precision FX, utilice el gatillo de la pistola para activar el botón 'B' del Wii Remote. Los otros botones del Wii Remote siguen quedando accesibles y pueden ser utilizados de forma normal si fuera necesario durante el juego.
- El stick direccional en la parte posterior de la pistola sustituye al stick direccional que podría estar en un Nunchuk separado.
- La parte inferior de la empuñadura de la pistola sustituye al botón 'Z' del Nunchuk.
- Los botones de presión situados en cada lado de la empuñadura (permiten el juego para zurdos y diestros) sustituyen al botón 'C' del Nunchuk.

5. Utilizar la Precision FX con sus juegos

La Precision FX es perfecta para usar en la práctica totalidad de juegos de disparo tales como el *House of the Dead: Overkill™*, donde su óptica y sensación realistas añaden autenticidad real a la experiencia de disparo. También es perfecto para muchos juegos de disparadores en primera persona, tales como *Call of Duty: World at War™*, donde su stick y botones integrados en el Nunchuk permiten moverse y disparar con una sola mano.

Algunos juegos, no obstante, incluso aquellos que tienen una óptica de disparo, no son demasiado adecuados para utilizar con la Precision FX. Los juegos de aventura tales como el *Red Steel™* y el *Resident Evil 4™* a menudo se basan en el movimiento del Nunchuk separado del movimiento del Wii Remote o requieren combinaciones de botones que son difíciles de acceder cuando se utiliza la Precision FX. Para estos juegos es mejor fijar la configuración original del Nunchuk y Wii Remote, dejando la Precision FX para juegos más adecuados.

Debido a que el Wii Zapper (accesorio-pistola) de Nintendo utiliza el Wii Remote y el Nunchuk en una configuración similar a la de la Precision FX, la mayoría de los juegos considerados como compatibles con 'Wii Zapper' son también adecuados para utilizar con la Precision FX. Ver la siguiente sección.

Utilizar los juegos en modo 'Wii Zapper'

Debido a las sutiles diferencias en la manera en que funcionan los dispositivos, el modo 'Wii Zapper' (disponible en algunos juegos) no siempre es el modo correcto de usar con la Precision FX. Si el modo 'Wii Zapper' no permite el acceso a todas las funciones del juego o entorpece el funcionamiento de los controles, intente utilizar una configuración alternativa (como 'Modo clásico' o similar).

Un ejemplo es Resident Evil: Umbrella Chronicles™ donde debe elegirse el modo 'Controller 1' en lugar del 'Wii Zapper' para que la acción de recarga funcione correctamente.

6. Soporte técnico y Servicio al cliente

Antes de contactar con el departamento de servicio al cliente de Datel, asegúrese de haber leído y comprendido toda la información contenida en este manual de la guía del usuario.

Asegúrese de que dispone de la información sobre cuándo y dónde compró este producto.

Servicios al cliente de Datel en Europa
Customers Services, Datel Design & Development Ltd,
Stafford Road, Stone, STAFFS. ST15 0DG. REINO UNIDO
Email: support@datel.co.uk
Web: <http://uk.codejunkies.com/support>