

Go to the webpage:
www.powerplay3ds.com to download the 3DS
 Power Play user guide.

Installing the Power Play PC software

1. Go to the webpage: www.powerplay3ds.com
2. Select the Power Play software option beneath the download section to download the software to a location of your choice.

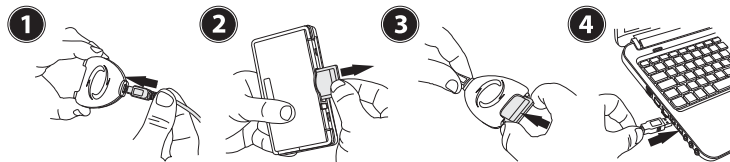
3. Right click on the downloaded compressed file and select 'Extract All!'
4. Select 'Extract' to uncompress the files to the same location as the compressed file.
5. Double click the setup file stored within the uncompressed folder to begin the software installation.
6. Follow the on-screen prompts to install the software to a location of your choice.

Registration

Before you can use the Power Play PC software for the first time you need to register your Power Play license key. When running the software for the first time you are prompted to enter your Power Play license key and a valid email address. The email address which you enter is registered against your Power Play license key.

Connecting your 3DS Game Cartridge

In order to download preset saves or create your own custom saves using the Customizer function. You need to connect your Pokémon 3DS game cartridge to your PC as detailed in the following illustrations:



PC/Cartridge

Using the PC/Cartridge section you can backup and restore your Pokémon 3DS game saves. By default the automatic save backup option is enabled and a backup is created each time you download a preset save or use the customizer (codes) function. If the automatic save backup option is disabled within the options screen, it is always a good idea to create a backup before applying a preset save or applying changes within the Customizer Function. This allows you to restore to a previous game save state if you choose to do so. For further information about this section please refer to the Power Play user guide.

Preset Saves

Preset saves are designed specifically for each game aiming to give you the best advantages and take your gaming experience to a new level. Following the connection of the transfer dock the Power Play software will check to see which preset saves are available for the inserted Pokémon 3DS game.

A list of the available preset saves will be viewable beneath the Saves section.

In order to download a preset save for the inserted Pokémon 3DS game cartridge select the radio button beside the preset save which you would like to download and select the button. Multiple preset saves cannot be selected at one time and they are displayed as a radio group where turning one on will turn another off, this is to prevent any undesired effects. If automatic save backup is enabled within the options screen the selected preset save will now be downloaded to the inserted Pokémon 3DS game cartridge. If automatic save backup is disabled you will be asked to confirm that you wish to continue, before doing so you may wish to create a backup as detailed within the Power Play user guide.

Customizer (Codes) Function

Create your own custom saves using the customizer (codes) function which allows you to personalize your own game saves. Following the connection of the transfer dock the Power Play software will check the customizer (codes) function for the inserted Pokémon 3DS game. A list of the available Customizer options will be viewable beneath the Codes section.

Create your own custom saves by selecting from the list of available customizer options. Customizer options are grouped in folders and some customizer options cannot be enabled at the same time as others. If this is the case, they will have been put in a special folder known as a radio group where turning one on will turn another off. This is to prevent any undesired effects in-game. Selecting the button will unselect all selected customizer options.

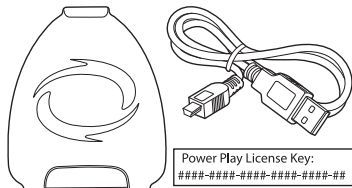
Once you are happy with the chosen customizer options select the button to create your custom save. If automatic save backup is enabled within the options screen your custom save will now be created and downloaded to the inserted Pokémon 3DS game cartridge. If automatic save backup is disabled you will be asked to confirm that you wish to continue, before doing so you may wish to create a backup as detailed within the Power Play user guide.

Technical Support

Before contacting Datel's customer service department, please ensure that you have read through and understood the information in this user guide. Please ensure that you have information on when and where you purchased this product to hand.

Datel Customer Services Europe

Customers Services, Datel Ltd., Stafford Road, Stone, Staffordshire ST15 0DG. UNITED KINGDOM
 Email: support@datel.co.uk / Web: <http://uk.codejunkies.com/support>



Power Play License Key:
####-####-####-####-##

Installation du logiciel PC Power Play

1. Allez sur la page Web: www.powerplay3ds.com
2. Choisissez l'option du logiciel Power Play en dessous de la section de téléchargement pour télécharger le logiciel vers une location de votre choix sur votre ordinateur.
3. Faites un clic droit sur le dossier compressé téléchargé et choisissez l'option 'Extract All' (Extraire Tout).

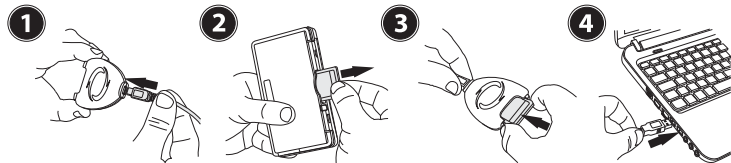
4. Choisissez 'Extract' (Extraire) pour décompresser les fichiers vers la même location que le fichier compressé.
5. Double-cliquez le programme d'installation qui se trouve dans le dossier décompressé pour démarrer l'installation du logiciel.
6. Suivez les instructions sur l'écran pour installer le logiciel dans un emplacement de votre choix.

Enregistrement

Avant de pouvoir utiliser le logiciel PC Power Play pour la première fois, vous devrez enregistrer votre clé de licence. Lorsque vous exécutez le logiciel pour la première fois vous êtes invité à saisir votre clé de licence et une adresse email valide. L'adresse e-mail que vous entrez est enregistrée avec votre clé de licence Power Play.

Connecter votre cartouche de jeu 3DS

Pour télécharger des sauvegardes prédéfinies ou bien créer vos propres sauvegardes personnalisées en utilisant la fonction de customisation, vous devez relier votre cartouche de jeu Pokémon 3DS à votre PC comme détaillé dans les instructions ci dessous :



PC/Cartouche - PC/Cartridge

Utilisez la section PC/Cartouche pour faire des copies et restituer vos sauvegardes de jeu Pokémon 3DS. Par défaut la fonction de copie automatique est active et une copie de votre sauvegarde est créée automatiquement à chaque fois que vous téléchargez une sauvegarde ou utilisez la fonction de customisation (codes) sur vos sauvegardes. Si l'option de copie automatique est désactivée, il est toujours une bonne idée de faire une copie de votre sauvegarde manuellement avant d'appliquer une sauvegarde ou des codes à partir de la fonction de customisation. Ceci vous permet de restaurer une sauvegarde précédente si vous le désirez.

Sauvegardes Prédéfinies - Preset Saves

Les sauvegardes sont conçues spécifiquement pour chaque jeu visant à vous donner des avantages et améliorer votre expérience de jeu. Après avoir inséré votre jeu dans la boîte de transfert le logiciel Power Play recherchera les sauvegardes prédéfinies qui sont disponibles pour le jeu Pokémon 3DS inséré. Une liste des sauvegardes prédéfinies disponibles sera visible sous la section 'sauvegardes'.

F

Pour télécharger une sauvegarde prédéfinie pour le jeu Pokémon 3DS inséré choisissez le bouton rond radio à côté de la sauvegarde que vous désirez télécharger et cliquez le bouton . Vous ne pouvez pas sélectionner de multiples sauvegardes au même moment et elles seront affichées en tant que groupe radio, où choisissant une sauvegarde désactivera les autres pour éviter des effets indésirables. Si l'option de copie locale automatique est active, la sauvegarde prédéfinie sera automatiquement téléchargée sur la cartouche de jeu Pokémon 3DS insérée. Si l'option de copie locale automatique est désactivée il vous sera demandé de confirmer que vous désirez continuer, avant de continuer il est recommandé de créer une copie locale de votre sauvegarde.

Fonction de customisation (Codes) - Customizer (Codes) Function

Créez vos propres sauvegardes personnalisées en utilisant la fonction de customisation qui vous permet de personnaliser vos propres sauvegardes en créant une sauvegarde pour le jeu. Après avoir inséré un jeu dans la boîte de transfert le logiciel vérifiera la fonction de customisation pour le jeu Pokémon 3DS inséré. Une liste d'options de customisation sera visible en dessous de la section 'Code'.

Vous pouvez créer votre propre sauvegarde personnalisée en choisissant à partir de la liste des options disponibles. Les options sont groupées en dossiers et certaines de ces options ne peuvent pas être actives au même moment que les autres. Quand c'est le cas les codes seront placés dans un dossier spécial connu sous le nom de groupe radio, où choisissant un code arrêtera les autres. Ceci vous permet d'éviter des effets indésirables durant le jeu. Appuyer sur le bouton désélectionnera toutes les options de personnalisation choisies.

Une fois que vous êtes content avec les options de customisation choisies, appuyez sur le bouton pour créer votre sauvegarde personnalisée. Si l'option de copie locale automatique est désactivée il vous sera demandé de confirmer que vous désirez continuer, avant de continuer il est recommandé de créer une copie locale de votre sauvegarde.

Support Technique

Avant d'entrer en contact avec le service à la clientèle de Datel, assurez-vous svp d'avoir bien lu et compris les informations contenues dans ce guide. Veuillez vous assurer aussi de posséder les informations nécessaires sur la date et le lieu d'achat du produit.

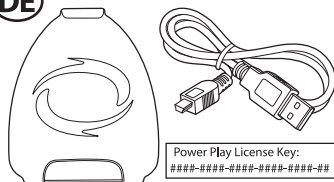
Datel Customer Services Europe

Customers Services,
Datel Ltd., Stafford Road, Stone, Staffordshire ST15 0DG. UNITED KINGDOM
Email: support@datel.co.uk / Web: <http://uk.codejunksies.com/support>

Power Play™

Kurzanleitung / Guide Rapide / Quick Guide

DE



Installation der PC-Software Power Play

1. Rufen Sie die Webseite www.powerplay3ds.com auf
2. Wählen Sie unter dem Download-Bereich die Software-Option Power Play aus, um die Software in einen Ordner Ihrer Wahl herunterzuladen.
3. Klicken Sie mit der rechten Maustaste auf die heruntergeladene komprimierte Datei und wählen Sie „Alle extrahieren“ aus.

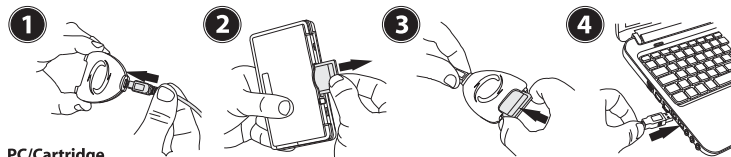
4. Wählen Sie „Extrahieren“ aus, um die Dateien in den gleichen Ordner zu extrahieren, in dem sich die komprimierte Datei befindet.
5. Doppelklicken Sie auf die Setup-Datei, die sich im dekomprimierten Ordner befindet, um mit der Installation der Software zu beginnen.
6. Befolgen Sie die Anweisungen auf dem Bildschirm, um die Software in einen Ordner Ihrer Wahl zu installieren.
4. Choisissez 'Extract' (Extraire) pour décompresser les fichiers vers la même location que le fichier compressé.
5. Double-cliquez le programme d'installation qui se trouve dans le dossier décompressé pour démarrer l'installation du logiciel.
6. Suivez les instructions sur l'écran pour installer le logiciel dans un emplacement de votre choix.

Registrierung

Bevor Sie die PC-Software Power Play erstmalig verwenden können, müssen Sie Ihren Power Play-Lizenzschlüssel registrieren. Beim erstmaligen Ausführen der Software werden Sie aufgefordert, Ihren Power Play-Lizenzschlüssel und eine gültige E-Mail-Adresse einzugeben. Die von Ihnen eingegebene E-Mail-Adresse wird zusammen mit Ihrem Power Play-Lizenzschlüssel registriert.

Anschließen Ihrer Cartridge 3DS

Um Preset-Gamesaves herunterzuladen oder Ihr eigenes Custom-Gamesaves zu erstellen, müssen Sie die Customizer Funktion verwenden. Sie müssen Ihre Cartridge Pokémon 3DS wie in den folgenden Abbildungen gezeigt an Ihren PC anschließen:



PC/Cartridge

Im Bereich „PC/Cartridge“ können Sie Ihre Gamesaves Pokémon 3DS sichern und wiederherstellen. Standardmäßig ist die automatische Backup-Option aktiviert und jedes Mal, wenn Sie ein Preset-Gamesave herunterladen oder die Customizer (Codes)-Funktion verwenden, wird ein Backup erstellt. Wenn die automatische Backup-Option deaktiviert ist, wird empfohlen, ein Backup zu erstellen, bevor ein Preset-Gamesave angewendet wird bzw. bevor Änderungen innerhalb der Customizer-Funktion vorgenommen werden. Auf diese Weise können Sie bei Bedarf einen vorherigen Gamesave-Status wiederherstellen.

Preset - Gamesaves

Preset-Gamesaves sind speziell für jedes Spiel entwickelt mit dem Ziel, Ihnen die besten Vorteile zu geben und Ihr Gaming-Erlebnis auf eine neue Ebene zu bringen. Sobald das Transferdock angeschlossen ist, prüft die Power Play-Software, welches für das eingelegte Pokémon 3DS Spiel Preset-Gamesaves verfügbar sind. Eine Liste der verfügbaren Preset-Gamesaves unterhalb des Bereichs „Gamesaves“ angezeigt.

Um ein Preset-Gamesave für die eingelegte Pokémon 3DS Cartridge herunterzuladen, aktivieren Sie das Optionsfeld neben dem Preset-Gamesave, das Sie herunterladen möchten, und klicken Sie dann auf die Schaltfläche . Es kann jeweils nur ein Preset-Gamesaves ausgewählt werden. Wenn Sie ein anderes Preset-Gamesave auswählen, wird das zuvor ausgewählte Preset-Gamesave automatisch deaktiviert. Hierdurch werden unerwünschte Folgen vermieden. Wenn die automatische Backup-Option aktiviert ist, wird das ausgewählte Preset-Gamesave jetzt in die eingelegte Pokémon 3DS Cartridge heruntergeladen. Wenn die automatische Backup-Option deaktiviert ist, werden Sie gefragt, ob Sie fortfahren möchten. In diesem Fall empfiehlt es sich, zunächst ein Backup wie im Abschnitt „PC/Cartridge“ beschrieben zu erstellen.

Customizer (Codes)-Funktion

Erstellen Sie Ihre eigenen Custom-Gamesaves mit der Customizer (Codes)-Funktion, die es Ihnen ermöglicht, Ihr eigenes Gamesave zu personalisieren, um ein Powersave zu erstellen. Sobald das Transferdock angeschlossen ist, prüfen die Power Play-Software, die Customizer (Codes)-Funktion für das eingelegte Spiel. Eine Liste der verfügbaren Customizer-Optionen angezeigt.

Erstellen Sie Ihre eigenen Custom-Gamesaves, indem Sie aus der Liste der verfügbaren Customizer-Optionen auswählen. Customizer-Optionen sind in Ordnern gruppiert und einige Customizer-Optionen können nicht gleichzeitig mit anderen aktiviert werden. Diese Optionen befinden sich in einem speziellen Ordner mit Optionsfeldern, in denen immer nur eine Option aktiviert sein kann (wenn Sie eine andere Option aktivieren, wird die zuvor aktivierte Option automatisch deaktiviert). Hierdurch werden unerwünschte Folgen vermieden. Wenn Sie auf die Schaltfläche klicken, wird die Auswahl aller ausgewählten Customizer-Optionen aufgehoben.

Wenn Sie die gewünschten Customizer-Optionen ausgewählt haben, klicken Sie auf die Schaltfläche , um Ihr Custom-Gamesave zu speichern. Wenn die automatische Backup-Option aktiviert ist, wird Ihr Custom-Gamesave jetzt erstellt und in die eingelegte Pokémon 3DS Cartridge heruntergeladen. Wenn die automatische Backup-Option deaktiviert ist, werden Sie gefragt, ob Sie fortfahren möchten. In diesem Fall empfiehlt es sich, zunächst ein Backup.

Technischer Support

Bevor Sie die Kundendienstabteilung von Dattel kontaktieren, stellen Sie bitte sicher, dass Sie die Informationen in diesem Benutzerhandbuch gelesen und verstanden haben. Bitte haben Sie auch alle Informationen zum Kaufdatum und -ort dieses Produkts zur Hand.

Dattel Customer Services Europe

Customers Services,
Dattel Ltd., Stafford Road, Stone, Staffordshire ST15 0DG. UNITED KINGDOM
Email: support@dattel.co.uk / Web: <http://uk.codejunkies.com/support>