



Bedienungsanleitung

Vielen Dank, dass du Go-Tcha Evolve für Pokémon Go erworben hast!

Genieße Pokémon GO unterwegs, ohne dabei ständig auf dein Handy schauen zu müssen!

Was ist alles enthalten?

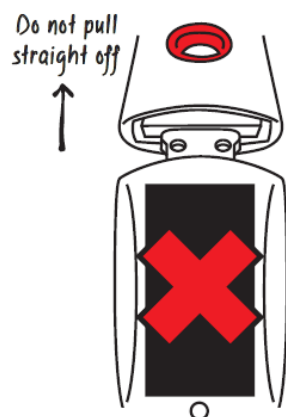
In deiner Box von „Go-Tcha Evolve für Pokémon Go“ sollten die folgenden Dinge enthalten sein:

- 1x „Go-Tcha Evolve“-Smartwatch
- 1x Anleitung zur Aufladung

Dein Go-Tcha aufladen

Go-Tcha Evolve verfügt über einen eingebauten USB-Anschluss, auf den du zugreifen kannst, indem du das Schnallenende des Bands entfernst. Verbinde daraufhin den eingebauten USB-Anschluss mit einer Stromquelle. Nach 1,5 Stunden ist das Gerät voll aufgeladen und einsatzbereit.

Nicht direkt
abziehen



WRONG

- Could damage connector!

FALSCH
– Kann den
Anschluss
beschädigen!

In einem 45°-Winkel
entfernen und
erneut verbinden

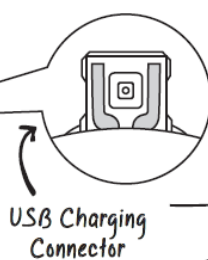
Remove and
reconnect
at 45°



CORRECT

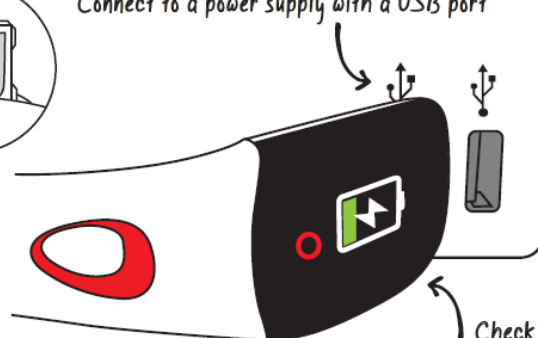
RICHTIG

Mit einer Stromquelle verbinden, die über einen
USB-Anschluss verfügt



USB Charging
Connector

Connect to a power supply with a USB port



Check for
charging animation

USB-Anschluss zur
Aufladung

Überprüfe die
Auflade-Animation

WICHTIG: Stelle sicher, dass Go-Tcha Evolve richtig herum in den USB-Anschluss der Stromquelle eingesteckt wurde. Der USB-Anschluss kann beidseitig eingesteckt werden, doch der Animationsbildschirm wird nur auftauchen, wenn der Anschluss in der korrekten Ausrichtung eingesteckt wurde. Nur wenn die Auflade-Animation angezeigt wird, wurde der Aufladevorgang von Go-Tcha Evolve tatsächlich gestartet.

Vor dem Start: Stelle sicher, dass Go-Tcha Evolve die aktuellste Firmensoftware verwendet

www.Go-Tcha.EU www.Go-Tcha.co.uk

Lade die „Go-Tcha Evolve“-App herunter, um Zugang zu weiteren Funktionen wie dem Überprüfen deiner Werte und dem Verändern der Einstellungen deiner Smartwatch zu erhalten und so dein Erlebnis mit Go-Tcha noch weiter

zu verbessern. Scanne einfach nur den QR-Code ein, um direkt zu Go-Tcha Evolve im Apple- und Android-App-Store weitergeleitet zu werden, oder suche nach „Go-Tcha Evolve“ im App-Store. Um die Firmensoftware zu überprüfen, drücke einmal auf den roten Knopf deines Go-Tchas, drücke danach noch einmal schnell auf den roten Knopf und halte ihn gedrückt.

Um dein Go-Tcha Evolve mit deiner „Go-Tcha Evolve“-App zu verbinden, musst du die „Pokémon Go“-App schließen. Drücke den Knopf deines Go-Tcha Evolves, um den Bildschirm aufzurufen. Im Anschluss wird automatisch eine Verbindung zur geöffneten „Go-Tcha Evolve“-App hergestellt. Updates werden daraufhin automatisch heruntergeladen.

Hinweis: Go-Tcha Evolve kann gleichzeitig immer nur mit einer App verbunden sein, weshalb die „Pokémon Go“-App nicht im Hintergrund laufen darf. Wenn du versucht haben solltest, eine Verbindung herzustellen, während die „Pokémon Go“-App aktiv war, schließe bitte beide Apps und öffne anschließend die „Go-Tcha Evolve“-App erneut.



*Zeiteinstellungen: Die „Go-Tcha Evolve“-App wird die Zeit deines Go-Tcha Evolves automatisch aktualisieren, wenn du die Uhr mit der App verbindest. Die App gewährt dir außerdem auch Zugriff auf den Logo-/Zeiteinstellungsbildschirm, wo du den Standard-Bildschirm ganz nach Belieben festlegen kannst.

(Ob dein Go-tcha Evolve über diese Funktion verfügt, hängt von der region ab)

Dein Go-Tcha Evolve verbinden

Um dein Go-Tcha Evolve mit deiner Pokémon-App zu verbinden:

- Öffne die „Pokémon GO“-App
- Tippe auf das Hauptmenü/den Pokéball (falls kein Pokéball zu sehen ist, fange bitte dein erstes Pokémon und versuche es dann erneut).
- Tippe auf „Einstellungen“ (Zahnrad-Symbol).
- Tippe auf „Pokémon GO Plus“.
- Drücke auf den roten Knopf deines Go-Tcha Evolves, um das Gerät für die „Pokémon Go“-App sichtbar zu machen.
- Tippe auf „Pokémon GO Plus“ in der Liste der verfügbaren Geräte, um eine Verbindung herzustellen.
- Akzeptiere die „Bluetooth Pairing“-Nachricht auf deinem Handy, um die Verbindung abzuschließen.

Verwendung deines Go-Tcha Evolve – Manuelles Fangen von Pokémon und Sammeln an Pokéstops

- Go-Tcha Evolve wird vibrieren und eine Animation anzeigen, um dir zu signalisieren, dass sich ein neues Pokémon oder ein Duplikat in der Nähe aufhält.
- Drücke auf den roten „Go-Tcha Evolve“-Knopf, um das Pokémon zu fangen.
- Go-Tcha Evolve wird vibrieren und eine Animation anzeigen, um dir zu signalisieren, dass der Fangversuch erfolgreich/nicht erfolgreich war.
- Go-Tcha Evolve wird vibrieren und eine Animation anzeigen, um dir zu signalisieren, dass sich ein Pokéstop in Reichweite befindet.
- Drücke auf den roten „Go-Tcha Evolve“-Knopf, um Gegenstände von einem Pokéstop aufzusammeln.
- Go-Tcha Evolve wird vibrieren und eine Animation anzeigen, um dir zu signalisieren, dass die Gegenstände erfolgreich/nicht erfolgreich eingesammelt wurden. Zusätzlich wird auch die Anzahl der Gegenstände angezeigt.

Siehe „Go-Tcha Evolve – Animationsbildschirme“ auf den Seiten 2 und 3 der Bedienungsanleitung, um eine vollständige Übersicht, über alle farbigen Benachrichtigungsanimationen zu erhalten.

Verwendung deines Go-Tcha Evolve – Automatisches Fangen von Pokémon und Sammeln an Pokéstops

Um die Funktion „Automatisches Fangen“ einzuschalten, musst du nur den „Go-Tcha Evolve“-Knopf drücken, bis ein grüner Haken unter dem „Automatisches Fangen“-Symbol angezeigt wird.

Automatisches Fangen
Aus



Automatisches Fangen
An

Wenn „Automatisches Fangen“ aktiv ist:

- Go-Tcha Evolve wird vibrieren und eine Animation anzeigen, um dir zu signalisieren, dass der Fangversuch erfolgreich/nicht erfolgreich war.
- Go-Tcha Evolve wird vibrieren und eine Animation anzeigen, um dir zu signalisieren, dass die Gegenstände erfolgreich/nicht erfolgreich eingesammelt wurden. Zusätzlich wird auch die Anzahl der am Pokéstop gesammelten Gegenstände angezeigt.

Um „Automatisches Fangen“ zu deaktivieren, drücke den „Go-Tcha“-Knopf und halte ihn gedrückt, bis ein **X** unter dem Symbol angezeigt wird.

„Go-Tcha Evolve“-Animationsbildschirme

Das Go-Tcha Evolve verfügt über eine Vielzahl von Farbanimationen, um dich zu informieren. Auf der nächsten Seite der Bedienungsanleitung findest du eine vollständige Liste aller Animationsbildschirme und ihrer Funktionen.



**Automatisch
es Fangen**
An



**Automatisches
Fangen**
Aus



**Unbekanntes
Pokémon**



**Pokémon
gefangen**



**Pokémon
geflohen**



**Keine
Pokébälle
übrig**



**Automatisch
es Fangen:
Unbekannte
s Pokémon**

An



**Automatisch
er Pokéstop**

An



**Uhr
gekoppelt?**

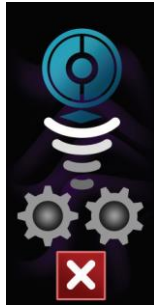
Ja



**Update
bereit**

**Automatisches
Fangen:
Unbekanntes
Pokémon**

Aus



**Automatischer
Pokéstop**

Aus



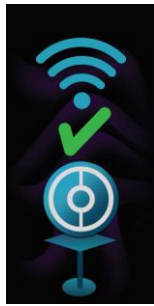
Uhr gekoppelt?

Nein



Update läuft

**Mysteriöser
Gegenstand**



**Pokéstop in
Reichweite**



**Uhr-
Vibration?**

Ja



**Update
abgeschlosse
n**

**Fangen:
Unbekanntes
Pokémon**

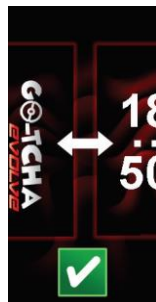


**Pokéstop
außer
Reichweite**



**Uhr-
Vibration?**

Nein



**Uhrbildschirm
m statt Logo
anzeigen**

An*

**Fangen:
Pokémon-
Duplikat**

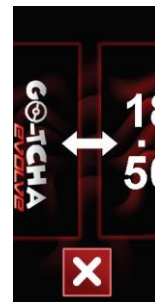


Schrittzähler



**Uhr-
Benachrichtigu
ng
stummschalten**

Ja



**Uhrbildschirm
statt Logo
anzeigen**

Aus*

Tasche voll



Lädt auf



**Uhr-
Benachrichtig
ung
stummschalt
en**

Nein



**Bildschirm
umdrehen**

(Ob dein Go-tcha Evolve über diese Funktion verfügt, hängt von der Region ab)



DIESES PRODUKT WIRD NICHT VON NINTENDO, THE POKÉMON COMPANY ODER Niantic GESPONSERT, UNTERSTÜTZT ODER GENEHMIGT.

Kompatibel mit iPhone 5s, iPhone 6, iPhone 6 Plus, iPhone 6S, iPhone 6S Plus, iPhone SE, iPhone 7, iPhone 7 Plus, iPhone 8, iPhone 8 Plus, iPhone X, iPhone XS, iPhone XS Max, iPhone XR, iPhone 11, iPhone 11 Pro und iPhone 11 Pro Max, die über iOS 10.0 oder besser verfügen. deebie Kompatibel mit Android-Geräten, die über mind. 2 GB RAM oder mehr, Bluetooth Smart (Bluetooth Ver. 4.0 oder höher) und Android Ver. 5.0 oder höher verfügen.

Technischer Support

Bevor du die Kundendienstabteilung von Datel kontaktierst, solltest du sicherstellen, dass du dir die Informationen in dieser Bedienungsanleitung vollständig

Datel-Kundendienste – Europa

Kundendienste, Datel Ltd,
Stafford Road,
Stone,
Staffordshire,
ST15 0DG.

durchgelesen hast. Solltest du den Kundendienst kontaktieren, dann stelle sicher, dass du angeben kannst, wo und wann du das Gerät erworben hast.

UNITED KINGDOM

Web/E-Mail:

[http://support.codejunkies.com/
customerservices@datel.co.uk](http://support.codejunkies.com/customerservices@datel.co.uk)



© 2020 Datel Ltd. Go-Tcha Evolve ist ein Warenzeichen von Datel Ltd. Pokémon ist ein Warenzeichen oder ein eingetragenes Warenzeichen der POKÉMON COMPANY. Alle anderen Warenzeichen sind Eigentum ihrer entsprechenden Besitzer. Go-Tcha Evolve für Pokémon Go ist ein 100 % inoffizielles Produkt und wird von NINTENDO sowie anderen Spielentwicklern oder Herausgebern NICHT gesponsert, unterstützt oder genehmigt.