

# Powersaves™ 3DS™

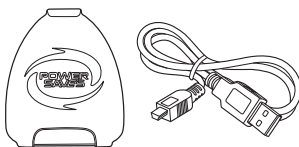
## User Guide

### Important Information

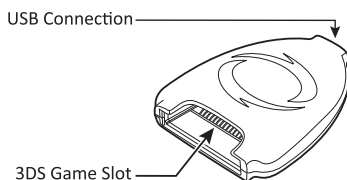
For the complete Powersaves™ 3DS™ user guide explaining the usage of the Powersaves 3DS™ software, go to the webpage: [www.codejunkies.com/manual/3DS/powersaves/](http://www.codejunkies.com/manual/3DS/powersaves/)

### Carton Contents

- 1 x Transfer Dock
- 1 x USB Cable
- 1 x Powersaves 3DS license key



### Transfer Dock Overview

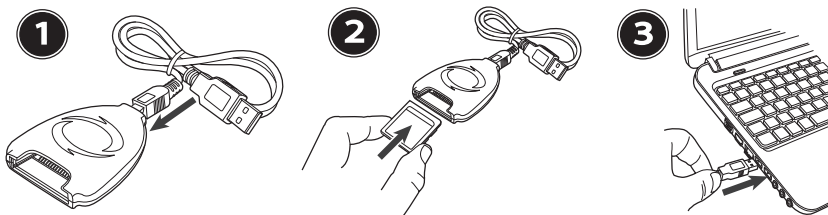


### Installing the Powersaves 3DS PC software

1. Go to the webpage: [www.codejunkies.com/manual/3DS/powersaves/](http://www.codejunkies.com/manual/3DS/powersaves/)
2. Select the Powersaves 3DS software option beneath the download section to download the software to a location of your choice.
3. Right click on the downloaded compressed file and select 'Extract All'.
4. Select 'Extract' to uncompress the files to the same location as the compressed file.
5. Double click the setup file stored within the uncompressed folder to begin the software installation.
6. Follow the on-screen prompts to install the software to a location of your choice.

### Connecting a 3DS Game Cartridge to your Computer

In order for the Powersaves 3DS software to communicate with your 3DS game cartridge the 3DS game cartridge needs to be connected to your computer. To do this, please follow these steps:



When connecting your 3DS game cartridge the Powersaves 3DS software will check to see if saves are available for the inserted game. If saves are not available you will be prompted to remove the inserted 3DS game cartridge and try a different 3DS game cartridge. In order to insert a different 3DS game cartridge you must disconnect the transfer dock from your computer before following the same above steps for connecting a 3DS game cartridge.

### Technical Support

Before contacting Datel's customer service department, please ensure that you have read through and understood the information in this user guide. Please ensure that you have information on when and where you purchased this product to hand.

### Datel Customer Services Europe

Customers Services, Datel Ltd, Stafford Road, Stone, Staffordshire ST15 0DG. UNITED KINGDOM

Email: [support@datel.co.uk](mailto:support@datel.co.uk)

Web: <http://uk.codejunkies.com/support>

# Powersaves™ 3DS™

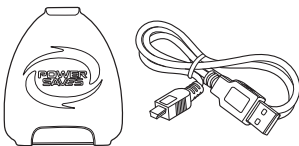
## Guide de l'utilisateur

### Informations importantes

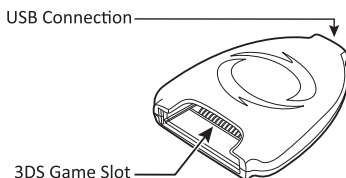
Pour le guide de l'utilisateur Powersaves 3DS™ complet expliquant l'utilisation du logiciel Powersaves 3DS™, rendez-vous sur la page [www.codejunkies.com/manual/3DS/powersaves/](http://www.codejunkies.com/manual/3DS/powersaves/)

### Contenu de la boîte

- 1 x bloc de transfert
- 1 x câble USB
- 1 x clé de licence Powersaves 3DS



### Aperçu du bloc de transfert

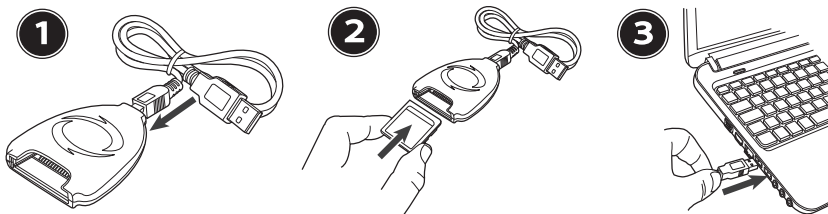


### Installation du logiciel Powersaves 3DS pour PC

1. Rendez-vous sur la page [www.codejunkies.com/manual/3DS/powersaves/](http://www.codejunkies.com/manual/3DS/powersaves/)
2. Sélectionnez l'option du logiciel Powersaves 3DS sous la section de téléchargement pour télécharger le logiciel vers l'emplacement de votre choix.
3. Faites un clic droit sur le fichier compressé téléchargé et sélectionnez « Tout extraire ».
4. Sélectionnez « Extraire » pour décompresser les fichiers vers le même emplacement que le fichier compressé.
5. Double-cliquez sur le fichier d'installation stocké dans le dossier décompressé pour commencer l'installation du logiciel.
6. Suivez les indications à l'écran pour installer le logiciel vers l'emplacement de votre choix.

### Connecter une carte de jeu 3DS à votre ordinateur

Afin de permettre au logiciel Powersaves 3DS de communiquer avec votre carte de jeu 3DS, la carte de jeu 3DS doit être connectée à votre ordinateur. Pour cela, veuillez suivre ces étapes :



En connectant votre carte de jeu 3DS, le logiciel Powersaves 3DS va vérifier si les sauvegardes sont disponibles pour le jeu inséré. Si les sauvegardes ne sont pas disponibles, il vous sera indiqué de retirer la carte de jeu 3DS et d'essayer une autre carte de jeu 3DS. Pour insérer une carte de jeu 3DS différente, vous devez déconnecter le bloc de transfert de votre ordinateur avant de suivre les mêmes étapes précédentes pour connecter une carte de jeu 3DS.

### Assistance technique

Avant de contacter le service client, veuillez vous assurer que vous avez lu et compris toutes les informations contenues dans ce guide de l'utilisateur. Veuillez vous assurer que vous possédez les informations nécessaires sur la date et le lieu de l'achat du produit.

### Service client Datel Europe

Service client, Datel Ltd, Stafford Road, Stone, Staffordshire ST15 0DG. ROYAUME UNI  
 Email: [support@datel.co.uk](mailto:support@datel.co.uk)  
 Web: <http://uk.codejunkies.com/support>

# Powersaves™ 3DS™

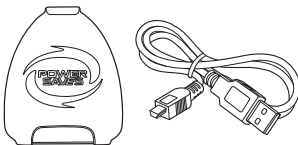
## Benutzerhandbuch

### Wichtige Information

Das vollständige Benutzerhandbuch von Powersaves 3DS™, das die Handhabung der Powersaves 3DS™ Software beschreibt, findest du auf der Webseite: [www.codejunkies.com/manual/3DS/powersaves/](http://www.codejunkies.com/manual/3DS/powersaves/)

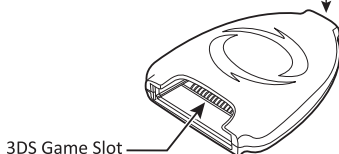
### Lieferumfang

- 1 x Übertragungseinheit
- 1 x USB-Kabel
- 1 x Lizenzschlüssel für Powersaves 3DS



### Übertragungseinheit

USB Connection



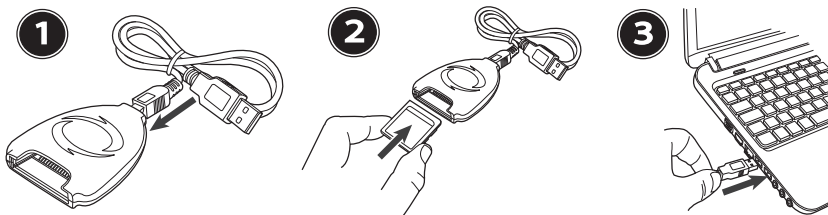
3DS Game Slot

### PC-Software Powersaves 3DS installieren

1. Webseite: [www.codejunkies.com/manual/3DS/powersaves/](http://www.codejunkies.com/manual/3DS/powersaves/) aufrufen.
2. Die Software-Option Powersaves 3DS in der Download-Sektion wählen, um die Software am gewünschten Ort zu speichern.
3. Rechtsklick auf die heruntergeladene komprimierte Datei und „Alle extrahieren“ wählen.
4. „Extrahieren“ wählen, um die Dateien am Ort der komprimierten Datei zu extrahieren.
5. Doppelklick auf die Setup-Datei im extrahierten Ordner, um die Software-Installation zu beginnen.
6. Den Bildschirmhinweisen folgen, um die Software am gewünschten Ort zu installieren.

### Eine Nintendo 3DS-Karte mit deinem Computer verbinden

Damit die Powersaves 3DS Software mit deiner Nintendo 3DS-Karte kommunizieren kann, muss die Nintendo 3DS-Karte mit deinem Computer verbunden werden. Dazu gehst du wie folgt vor:



Wenn deine Nintendo 3DS-Karte mit dem Computer verbunden ist, überprüfe die Powersaves 3DS Software, ob Powersaves für die eingesteckte Nintendo 3DS-Karte verfügbar sind. Sind keine Powersaves verfügbar, wirst du aufgefordert, die Nintendo 3DS-Karte zu entfernen und es mit einer anderen Nintendo 3DS-Karte zu versuchen. Du musst die Übertragungseinheit vom Computer trennen, bevor du die Schritte des vorigen Abschnitts erneut ausführst, um eine Nintendo 3DS-Karte mit deinem Computer zu verbinden.

### Technische Unterstützung

Bitte lies dieses Benutzerhandbuch sorgfältig, bevor du den Kundendienst von Datel kontaktierst. Bitte halte die Informationen über Kaufdatum und Kaufort dieses Produkt bereit.

### Kundendienst Datel Europa

Customers Services, Datel Ltd, Stafford Road, Stone, Staffordshire ST15 0DG. UNITED KINGDOM

Email: [support@datel.co.uk](mailto:support@datel.co.uk)

Web: <http://uk.codejunkies.com/support>

# Powersaves™ 3DS™

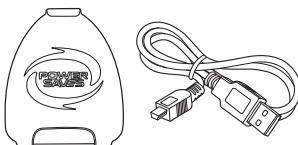
## Gebruikershandleiding

### Belangrijke informatie

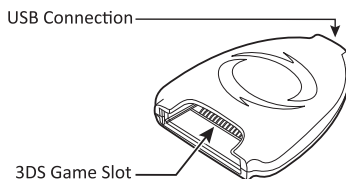
Ga voor de volledige gebruikerhandleiding en uitleg van Powersaves 3DS™ naar: [www.codejunkies.com/manual/3DS/powersaves/](http://www.codejunkies.com/manual/3DS/powersaves/)

### Inhoud verpakking

- 1 x Transferdock
- 1 x USB-kabel
- 1 licentiecode voor Powersaves 3DS



### Overzicht transferdock

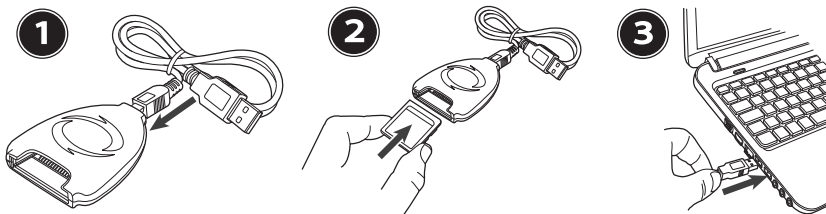


### De pc-software voor Powersaves 3DS installeren

1. Ga naar de webpagina: [www.codejunkies.com/manual/3DS/powersaves/](http://www.codejunkies.com/manual/3DS/powersaves/)
2. Selecteer de software-optie voor Powersaves 3DS™ onder het downloadgedeelte om de software naar de locatie van uw keuze te downloaden.
3. Klik met rechts op het gedownloade gecomprimeerde bestand en selecteer 'Alles uitpakken'.
4. Selecteer 'Uitpakken' om de bestanden op dezelfde locatie als het gecomprimeerde bestand uit te pakken.
5. Dubbelklik op het setup-bestand binnen de ongecomprimeerde map om de software-installatie te starten.
6. Volg de aanwijzingen op het scherm op om de software op een locatie van uw keuze te installeren.

### Een 3DS-spelcartridge op uw computer aansluiten

Om de software van Powersaves 3DS met uw 3DS-spelcartridge te laten communiceren, moet de 3DS-spelcartridge zijn aangesloten op uw computer. Voer de volgende stappen uit om dit te doen:



Als u de 3DS-spelcartridge aansluit, zal de software van Powersaves 3DS controleren of er Powersaves beschikbaar zijn voor het ingevoerde spel. Als er geen Powersaves beschikbaar zijn, krijgt u de opdracht om de 3DS-spelcartridge te verwijderen en een andere 3DS-spelcartridge te proberen. Om een andere 3DS-spelcartridge in te voeren, moet u de transferdock van uw computer verwijderen en dezelfde stappen als hierboven opvolgen om een andere 3DS-spelcartridge aan te sluiten.

### Technische ondersteuning

Zorg dat u de informatie in deze gebruikershandleiding goed hebt doorgelezen en begrijpt, alvorens contact op te nemen met de klantenservice van Datel. Zorg dat u de aankoopinformatie van dit product bij de hand hebt.

### Datel Klantenservice Europa

Ter attentie van:

Customers Services, Datel Ltd, Stafford Road, Stone, Staffordshire ST15 0DG. VERENIGD KONINKRIJK

Email: [support@datel.co.uk](mailto:support@datel.co.uk)

Web: <http://uk.codejunkies.com/support>

# Powersaves™ 3DS™

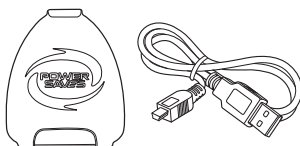
## Guida utente

### Informazioni importanti

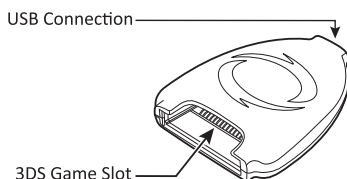
Per consultare la guida completa di Powersaves 3DS™, che spiega come utilizzare il software di Powersaves 3DS™, consultare la pagina: [www.codejunkies.com/Manuale/3DS/powersaves/](http://www.codejunkies.com/Manuale/3DS/powersaves/)

### Contenuto confezione

- 1 x transfer dock
- 1 x cavo USB
- 1 x codice di attivazione Powersaves 3DS



### Descrizione transfer dock

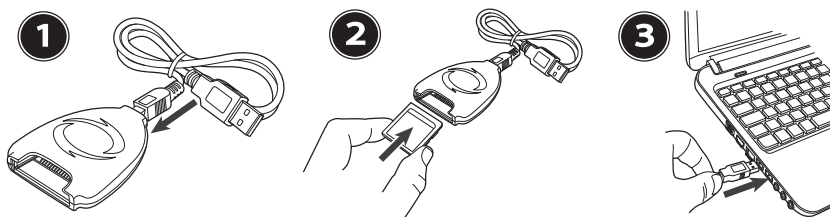


### Come installare il software per PC di Powersaves 3DS

1. Andare sulla pagina web: [www.codejunkies.com/manual/3DS/powersaves/](http://www.codejunkies.com/manual/3DS/powersaves/)
2. Scegliere l'opzione software Powersaves 3DS sotto la sezione download per scaricare il software nella cartella che preferisci.
3. Fare clic con il tasto destro sul file compresso scaricato e selezionare "Estrai tutto".
4. Scegliere "Estrai" per scompattare i file nella stessa cartella in cui si trova il file compresso.
5. Fare doppio clic sul file di setup salvato nella cartella scompattata per avviare l'installazione del software.
6. Seguire i prompt sullo schermo per installare il software in un luogo a scelta.

### Come connettere una scheda di gioco per 3DS al computer

Affinché il software Powersaves 3DS possa comunicare con la scheda di gioco per 3DS, la scheda deve essere connessa al computer. Per farlo è necessario seguire i passi seguenti:



Il software di Powersaves 3DS™ controllerà la scheda di gioco per 3DS appena questa verrà connessa per verificare la presenza di eventuali salvataggi disponibili per il gioco inserito. Se nessun salvataggio è disponibile, sarà necessario rimuovere la scheda di gioco per 3DS inserita e provare con una scheda diversa. Per inserire una nuova scheda di gioco per 3DS, è necessario disconnettere il transfer dock dal computer, prima di seguire le istruzioni indicate precedentemente per connettere una scheda di gioco per 3DS.

### Assistenza tecnica

Prima di contattare il servizio clienti di Datel, assicurarsi di aver letto e capito le informazioni riportate in questa guida.

### Servizio clienti Datel in Europa

Customers Services, Datel Ltd, Stafford Road, Stone, Staffordshire ST15 0DG. UNITED KINGDOM  
 Email: [support@datel.co.uk](mailto:support@datel.co.uk) Web: <http://uk.codejunkies.com/support>



©2016 Datel Ltd. Powersaves 3DS is a trademark of Datel Ltd. 3DS is trademark or registered trademark of NINTENDO in the United States and/or other countries. All other trademarks are the property of their respective owners. Powersaves 3DS is a 100% unofficial product and is NOT sponsored, endorsed or approved by NINTENDO, nor any games developer or publisher.

©2016 Datel Ltd. Powersaves 3DS est une marque commerciale de Datel Ltd. 3DS est une marque commerciale ou déposée de NINTENDO aux États-Unis et/ou dans d'autres pays. Toutes les autres marques commerciales sont la propriété de leurs propriétaires respectifs. Powersaves 3DS est un produit 100 % non officiel et N'EST PAS parrainé, avalisé ou approuvé par NINTENDO, ni par aucun développeur ou éditeur de jeu.

©2016 Datel Ltd. Powersaves 3DS ist ein Warenzeichen von Datel Ltd. 3DS ist ein Warenzeichen oder eingetragenes Warenzeichen von NINTENDO in den USA und/oder anderen Ländern. Alle anderen Warenzeichen sind Eigentum der entsprechenden Besitzer. Powersaves 3DS ist ein 100% inoffizielles Produkt und wird NICHT von NINTENDO oder anderen Entwicklern oder Herausgebern von Spielen gesponsert oder empfohlen. Es wurde auch nicht von ihnen getestet.

©2016 Datel Ltd. Powersaves 3DS is een handelsmerk van Datel Ltd. 3DS is een gedeponeerd handelsmerk van Microsoft Corporation in de Verenigde Staten en/of andere landen. Alle overige handelsmerken zijn het eigendom van de betreffende eigenaren. Powersaves 3DS is een 100% onofficieel product en wordt NIET gesponsord, aanbevolen of goedgekeurd door NINTENDO, of andere game-ontwikkelaars of uitgevers.

©2016 Datel Ltd. Powersaves 3DS è un marchio registrato di Datel Ltd. 3DS è un marchio o marchio registrato di NINTENDO negli Stati Uniti e/o in altri paesi. Tutti gli altri marchi commerciali appartengono ai rispettivi proprietari. Powersaves 3DS è un prodotto non ufficiale al 100% e NON è sponsorizzato, consigliato o approvato da NINTENDO, né da qualsiasi altro sviluppatore o distributore.